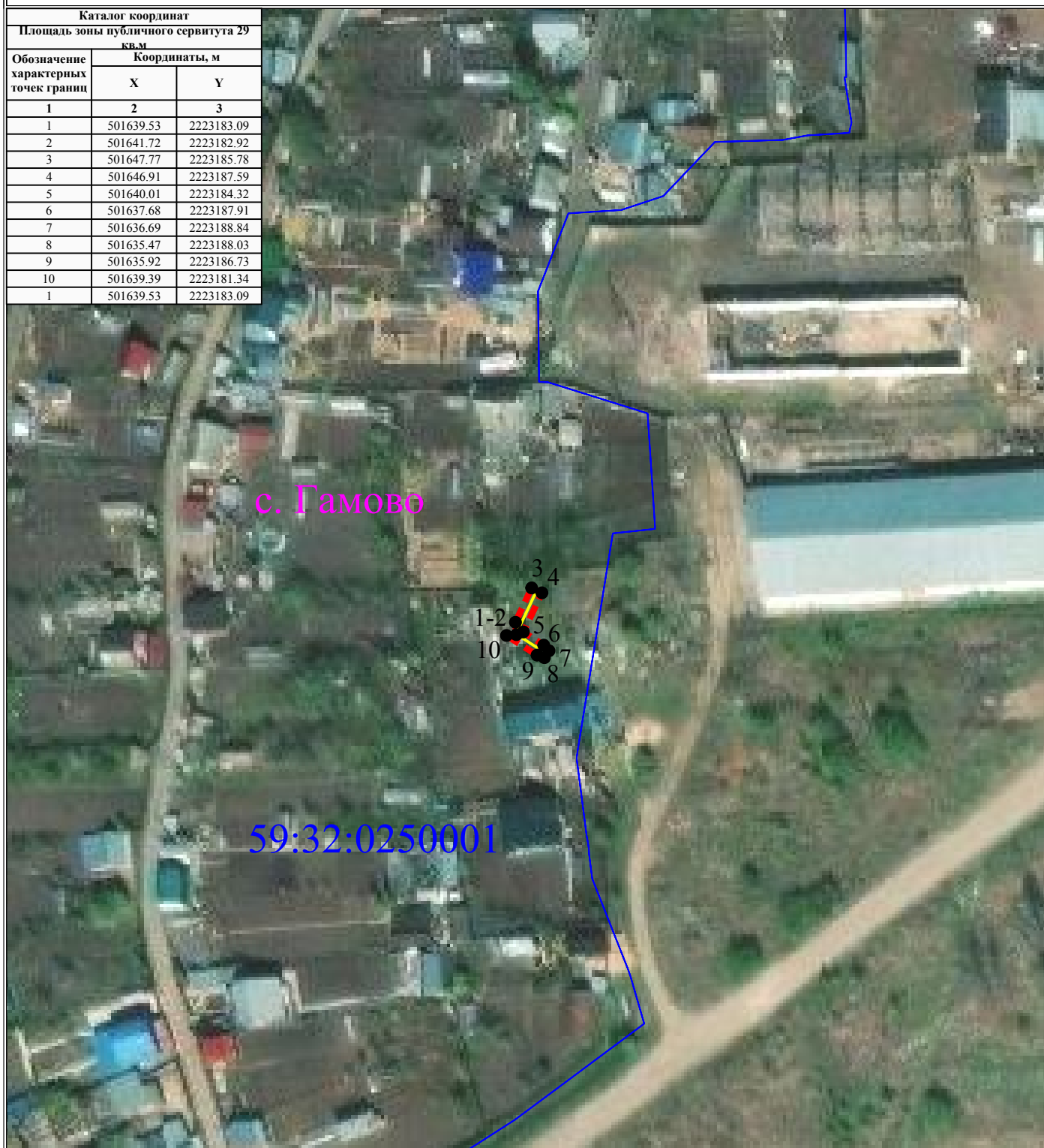


Схема расположения границ публичного сервитута для эксплуатации объекта КЛ-0,4 КВ от ТП 7342

Каталог координат		
Площадь зоны публичного сервитута 29 кв.м		
Обозначение характерных точек границ	Координаты, м	
	X	Y
1	2	3
1	501639.53	2223183.09
2	501641.72	2223182.92
3	501647.77	2223185.78
4	501646.91	2223187.59
5	501640.01	2223184.32
6	501637.68	2223187.91
7	501636.69	2223188.84
8	501635.47	2223188.03
9	501635.92	2223186.73
10	501639.39	2223181.34
1	501639.53	2223183.09



Масштаб 1:2000

- УСЛОВНЫЕ ОБОЗНАЧЕНИЯ**
- границы устанавливаемого публичного сервитута
 - ось линии, контур объекта
 - границы муниципального образования, населенных пунктов
 - границы кадастрового квартала
 - границы земельных участков, попадающих в зону публичного сервитута

- 1 - обозначение характерной точки границы устанавливаемого публичного сервитута
- :123 - кадастровый номер земельного участка
- 59:32:0000000 - кадастровый номер квартала
- г. Пермь - наименование муниципального образования, населенного пункта